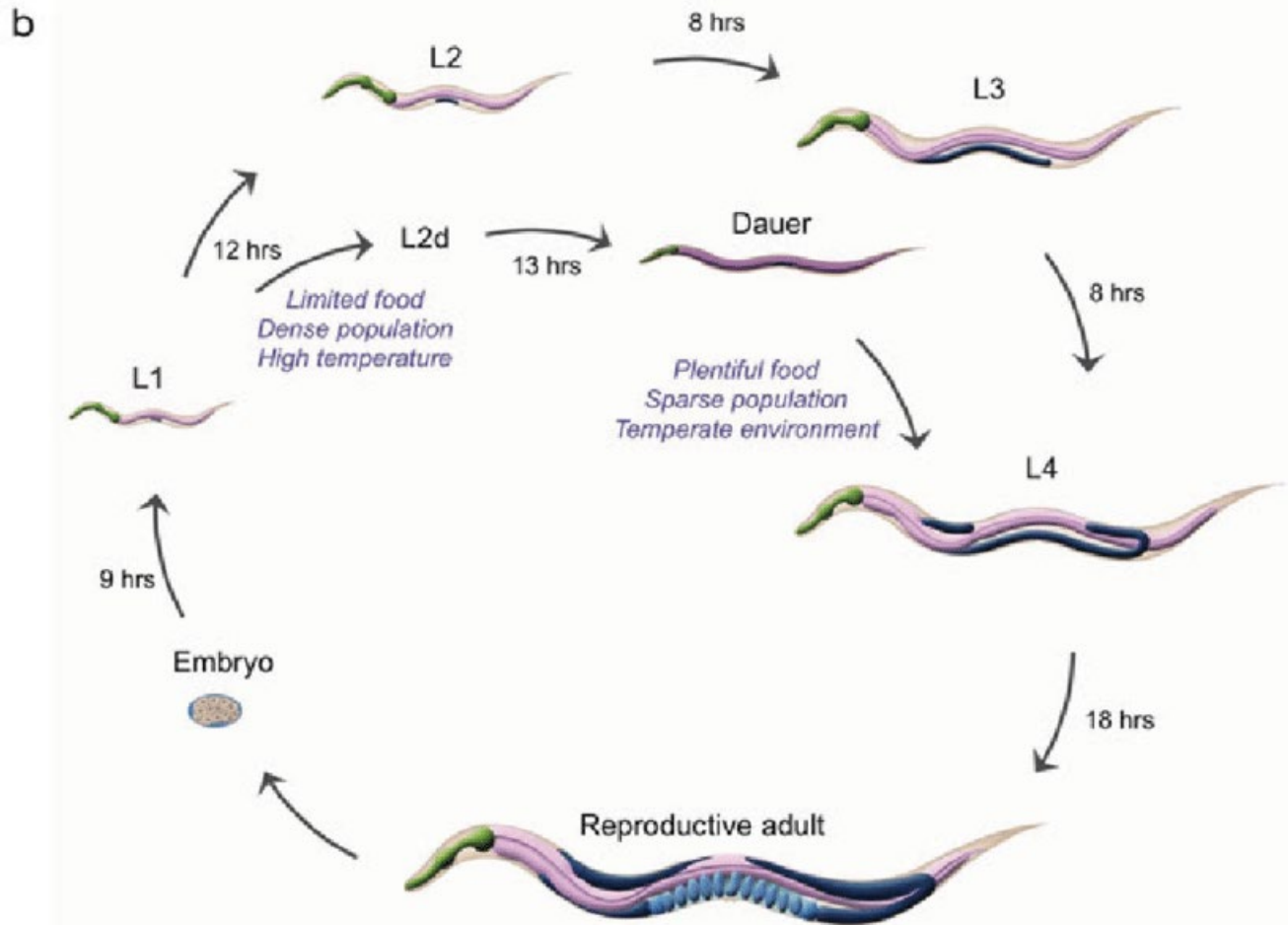
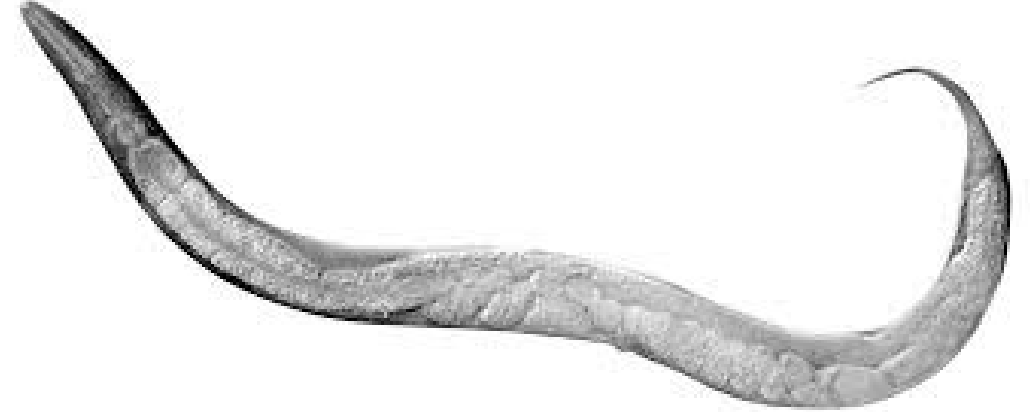
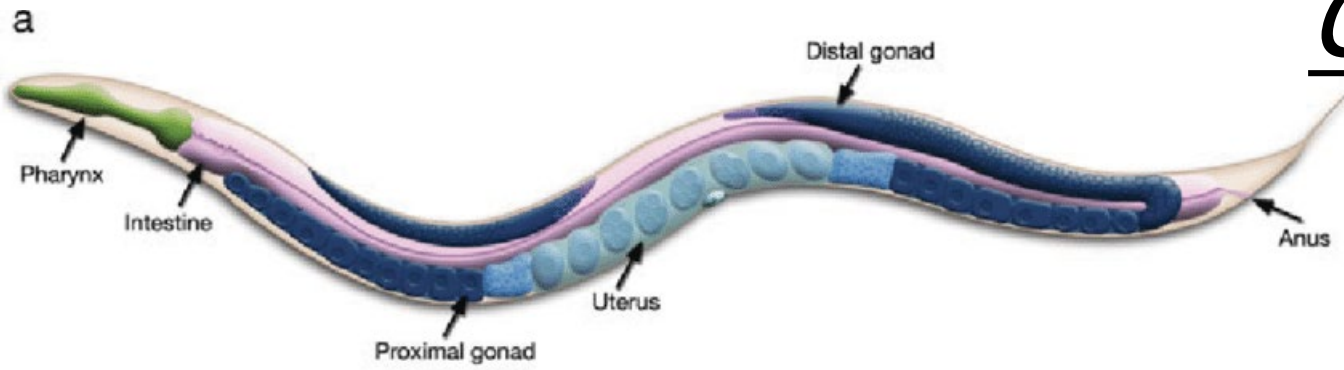


Búsqueda de nuevos compuestos
bioactivos utilizando modelos de
enfermedades humanas en
C. elegans.

Caenorhabditis elegans



Modelos más utilizados en nuestro laboratorio.

- Diabetes/ovario poliquístico.
 - Mutantes de la ruta de la insulina.
 - Formación de dauer.
 - Infertilidad
- Enfermedades neurodegenerativas
 - Alzheimer y Parkinson, principalmente.
- Galactosemia (tipo 3).
- Cáncer (también en levaduras)
 - Proliferación gónadas y fertilidad.
 - Proliferación celular (mitosis).

Uso de extractos vegetales y subproductos agrícolas.

- Colaboraciones con el Instituto de la Grasa.
- Colaboraciones con asociaciones micológicas.

Posible colaboración área de Genética

- Grupo de alumnos de titulaciones diferentes.